

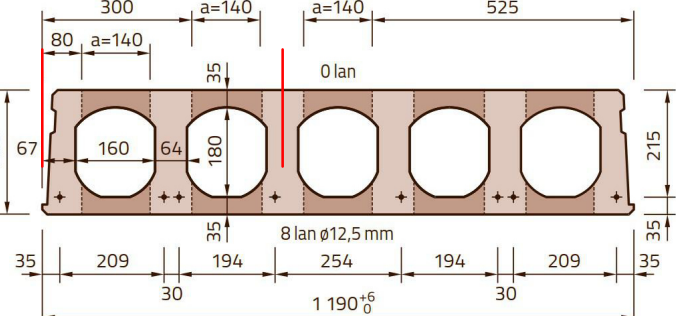
1:25



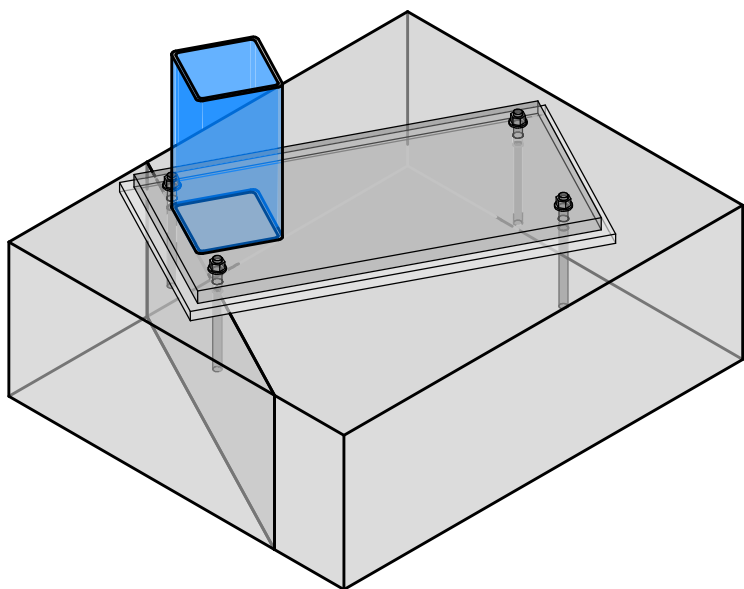
1 : 10

PŘESNÉ POZICE BUDOU DOMĚŘENY NA MÍSTĚ STAVBY

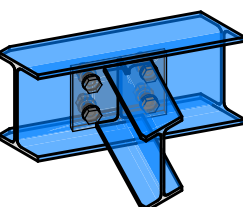
PODLITÍ
VYSOKOPEVNOSTNÍ
MALTOU MIN. 15 mm NEBO
PODLOŽENÍ TEPELNĚ
IZOLAČNÍ PODLOŽKOU



1 : 10



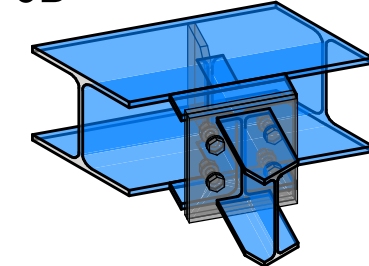
1:25



1 : 10

06

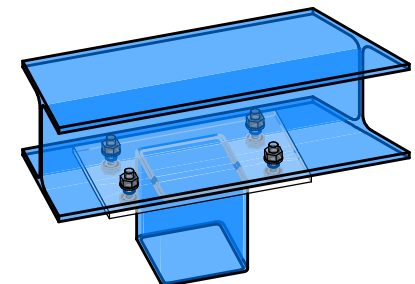
1 : 10



1:10



1 : 10



--	--	--	--	--	--

**Celkový
součet:**

•

- ## MATERIÁL
- OCEL
 - SVARY
 - SPOJOVAC

- OCEL

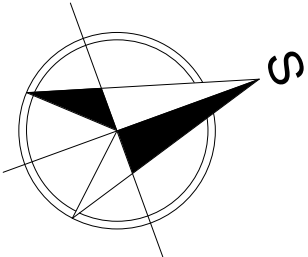
- ## POŽÁRNÍ ODBORNOST

- POŽADAVEK NA POŽÁRNÍ ODOLNOST DLE PBŘ

1. VÝROBA A MONTÁŽ KONSTRUKCE DLE ČSN EN 1090-1+A1, 1090-2+A1

- 16.

$\pm 0,000 = 534.050 \text{ m n.m. Bpv}$



0

INVESTOR

VÝSTAVBA VÝJEZDOVÉ ZÁKLADNY ZZS KV – HUMPOLEC

OBJEKT:
**SO-01: VÝJEZDOVÉ STANOVÍŠTĚ
ZZS**

VÝKRES KONSTRUKCE PRO VZT

DOKUMENTACI LZE POUŽÍVAT POUZE VE SMYSLU PŘÍSLUŠNÉHO
ROZŠÍŘOVÁN POUZE PO PŘEDCHOZÍM SOUHLASU AUTORA